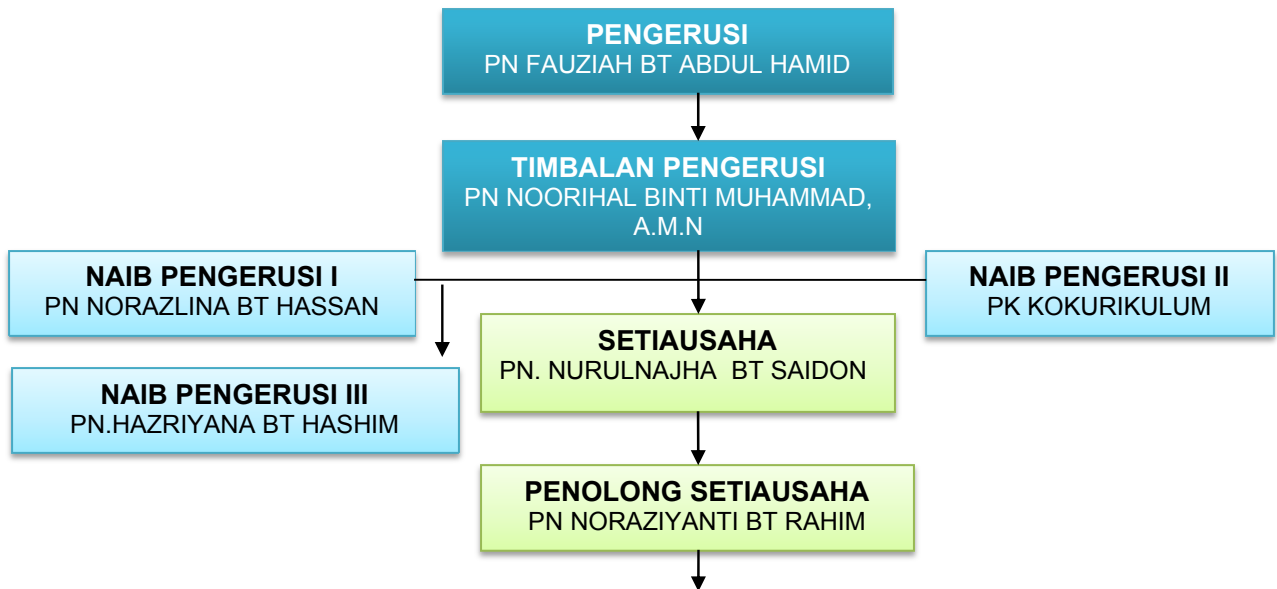


## CARTA ORGANISASI JAWATANKUASA HEM 2018



<b>LEMBAGA DISIPLIN / TATATERTIB</b> EN ABDUL MANAF B AHMAD	<b>BIMBINGAN &amp; KAUNSELING</b> PN NURULNAJHA SAIDON	<b>BINA INSAN</b> PN NORAINI BT ROMLI
<b>DISIPLIN PELAJAR</b> EN ABDUL MANAF B AHMAD	<b>SPBT</b> PN. NORAZALIAH BT GHAZALI	<b>ASRAMA</b> EN WAN SHUHAIMI B WAN ALI
<b>BADAN PENGAWAS</b> PN.NOR FITRAH BT OSMAN	<b>KANTIN</b> PN RAHMAH BT MD HASHIM	<b>PPDa</b> PN NORIZAH BT AHMAD
<b>KESIHATAN</b> PN SURIANI BT HASIM	<b>3K</b> PN NOOR HAYATI BT OSMAN	<b>BIASISWA</b> PN NUR EDZIANIE BT SHARIF
<b>KESELAMATAN PELAJAR</b> EN MOHD SAIFUL AZWAN BIN ARIFFIN	<b>KEBERSIHAN &amp; KECERIAAN</b> MELATI BT AHMAD MASHRI	<b>PERHIMPUNAN PAGI</b> PN.NOR FITRAH BT OSMAN
<b>LAWATAN</b> EN.SYED ZAMI@ZAFARAN BIN SYED DARUS	<b>RETAN</b> PN. NURAINI BT CHE JAMIL  <b>REKOD INDUK &amp; BUKU KEDATANGAN MURID</b> AFIZAH BT AZALLAN	<b>SPS –APDM</b> EN. ABDUL MANAF B AHMAD <b>KWAMP</b> PN.MONALIZA BT OTHMAN
<b>SAMBUTAN KEMERDEKAAN</b> PN.HANI HAFIZA BT.SAIDON	<b>KEBAJIKAN</b> PN. MASNITA BT OMAR	<b>SIJIL BERHENTI</b> PN. ROSLELA BT HAMZAH